

SAFRA S P REAIS PB FI MULTIME

Relatório Gerencial - Agosto de 2020

RPB - 21.595.829/0001-54



Safra

Descrição do Fundo

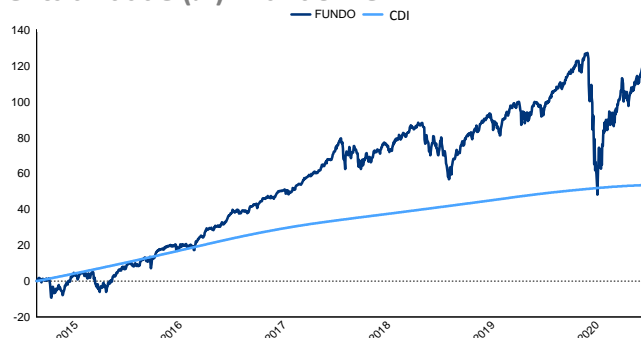
Atua no sentido de propiciar aos seus condôminos valorização de suas cotas mediante a aplicação de seus recursos, preponderantemente, em instrumentos representativos do Índice S&P 500.



Características do Fundo

Patrimônio Líquido 12 Meses(milhões)	R\$ 407,11
Categoria ANBIMA	Multimercados Estratégia Específica
Data Início	13/07/2015
Tributação	Longo Prazo conforme Tabela Regressiva.
Aplicação Inicial	R\$ 200.000,00
Movimentação	R\$ 5.000,00
Saldo Mínimo	R\$ 50.000,00
Horário	09:01 às 15:00
Taxa de Administração	1,00% a.a.
Taxa de Performance	Não Há
Cotas de Aplicação	D+1
Cota Conversão Resgate	D+1
Pagamento Resgate	D+2

Rentabilidade (%) - Fundo x CDI



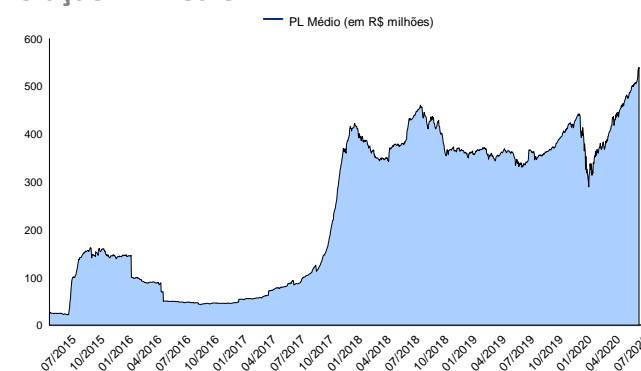
Performance

	Fundo	CDI	% CDI	Vol.
Início	128,81 %	53,63 %	192,81 %	18,41 %
12 meses	18,01 %	3,88 %	435,54 %	31,36 %
24 meses	22,83 %	10,40 %	207,93 %	24,71 %
36 meses	50,69 %	17,95 %	248,39 %	21,33 %

	Melhores Retornos	Piores Retornos
Mensal	11,71 %	-14,56 %
12 meses	41,59 %	-19,55 %
Período em relação ao CDI	68,85 %	31,15 %

% Meses Acima do CDI % Meses Abaixo do CDI

Evolução PL Médio



Rentabilidade Mensal

	Jan	Fev	Mar	Abr	Mai	Jun	Jul	Ago	Set	Out	Nov	Dez	Ano
2013	-	-	-	-	-	-	-	-	-	-	-	-	-
CDI	-	-	-	-	-	-	-	-	-	-	-	-	-
2014	-	-	-	-	-	-	-	-	-	-	-	-	-
CDI	-	-	-	-	-	-	-	-	-	-	-	-	-
2015	-	-	-	-	-	-	1,10 %	-5,21 %	-1,86 %	9,40 %	1,38 %	0,46 %	4,78 %
CDI	-	-	-	-	-	-	0,71 %	1,11 %	1,11 %	1,11 %	1,06 %	1,16 %	6,42 %
2016	-6,07 %	1,24 %	7,70 %	1,28 %	2,74 %	1,04 %	4,68 %	1,13 %	0,77 %	-0,83 %	4,57 %	3,18 %	22,90 %
CDI	1,05 %	1,00 %	1,16 %	1,05 %	1,11 %	1,16 %	1,11 %	1,21 %	1,11 %	1,05 %	1,04 %	1,12 %	14,00 %
2017	2,09 %	4,93 %	0,89 %	1,61 %	2,23 %	1,17 %	2,66 %	1,12 %	2,13 %	2,80 %	3,36 %	1,71 %	30,13 %
CDI	1,09 %	0,87 %	1,05 %	0,79 %	0,93 %	0,81 %	0,80 %	0,80 %	0,64 %	0,65 %	0,57 %	0,54 %	9,95 %
2018	5,42 %	-3,22 %	-2,73 %	0,58 %	3,34 %	0,13 %	3,80 %	3,67 %	0,47 %	-6,65 %	1,80 %	-8,22 %	-2,59 %
CDI	0,58 %	0,47 %	0,53 %	0,52 %	0,52 %	0,52 %	0,54 %	0,57 %	0,47 %	0,54 %	0,49 %	0,49 %	6,42 %
2019	7,59 %	3,38 %	1,98 %	4,44 %	-6,35 %	7,08 %	1,45 %	-1,45 %	2,17 %	2,11 %	3,78 %	2,63 %	31,99 %
CDI	0,54 %	0,49 %	0,47 %	0,52 %	0,54 %	0,47 %	0,57 %	0,50 %	0,47 %	0,48 %	0,38 %	0,38 %	5,97 %
2020	0,37 %	-7,44 %	-14,56 %	11,71 %	5,18 %	0,91 %	5,58 %	6,86 %	-	-	-	-	6,19 %
CDI	0,38 %	0,29 %	0,34 %	0,28 %	0,24 %	0,22 %	0,19 %	0,16 %	-	-	-	-	2,12 %

LEIA O FORMULÁRIO DE INFORMAÇÕES COMPLEMENTARES, A LÂMINA DE INFORMAÇÕES ESSENCIAIS E O REGULAMENTO ANTES DE INVESTIR. O FUNDO NÃO CONTA COM GARANTIA DA ADMINISTRADORA DO FUNDO, DA GESTORA DA CARTEIRA, DE QUALQUER MECANISMO DE SEGURO OU, AINDA, DO FUNDO GARANTIDOR DE CRÉDITOS - FGC. A RENTABILIDADE OBTIDA NO PASSADO NÃO REPRESENTA GARANTIA DE RENTABILIDADE FUTURA. A RENTABILIDADE DIVULGADA NÃO É LÍQUIDA DE IMPOSTOS. DESCRIÇÃO DO TIPO ANBIMA DISPONÍVEL NO FORMULÁRIO DE INFORMAÇÕES COMPLEMENTARES. Não há garantia de que este fundo terá o tratamento tributário para fundos de longo prazo. O fundo utiliza estratégias que podem resultar em significativas perdas patrimoniais para seus cotistas, podendo inclusive acarretar perdas superiores ao capital aplicado e a consequente obrigação do cotista de aportar recursos adicionais para cobrir o prejuízo do fundo. O fundo utiliza estratégias que podem resultar em significativas perdas patrimoniais para o fundo e, conseqüentemente, para os seus cotistas. Este fundo está autorizado a realizar diretamente e/ou por meio de fundos investidos aplicações em ativos financeiros negociados no exterior. O fundo e/ou os fundos de investimentos que o fundo investe estão sujeitos ao risco de perda substancial de seu patrimônio líquido, em caso de eventos que acarretem o não pagamento dos ativos integrantes de sua carteira, inclusive por força de intervenção, liquidação, regime de administração temporária, falência, recuperação judicial ou extrajudicial dos emissores responsáveis pelos ativos do fundo. Administrador do fundo: SAFRA SERVICOS DE ADMINISTRACAO FIDUCIARIA LTDA, Gestor do fundo: BANCO J SAFRA S/A.



SAFRA S P REAIS PB FI MULTIME

Relatório Gerencial - Agosto de 2020

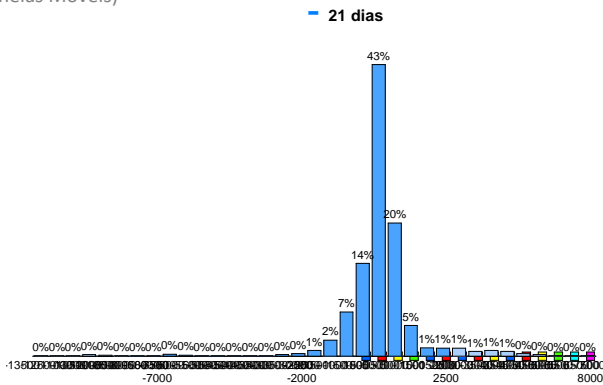
RPB - 21.595.829/0001-54



Safra

Frequência de Retornos - % CDI

(Janelas Móveis)



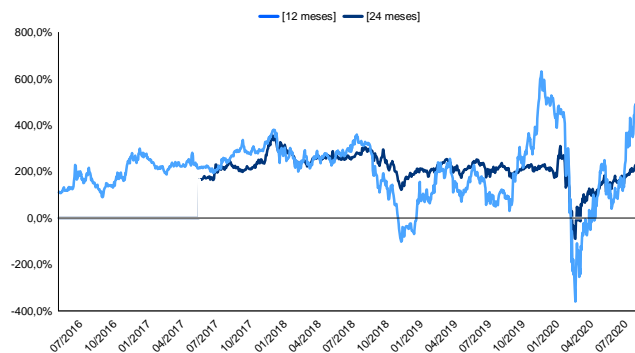
Retorno Nominal Anualizado

(Janelas Móveis)



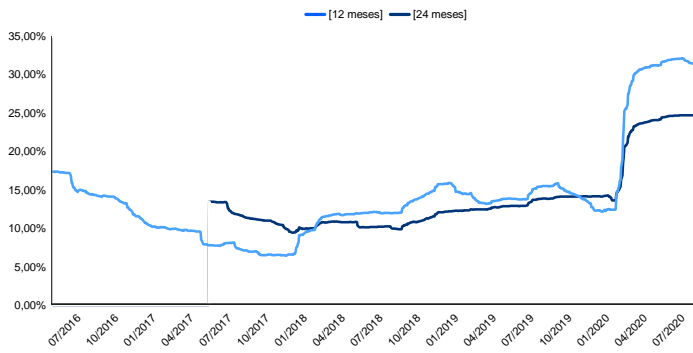
Retorno % CDI

(Janelas Móveis)



Volatilidade Anualizada

(Janelas Móveis)



LEIA O FORMULÁRIO DE INFORMAÇÕES COMPLEMENTARES, A LÂMINA DE INFORMAÇÕES ESSENCIAIS E O REGULAMENTO ANTES DE INVESTIR. O FUNDO NÃO CONTA COM GARANTIA DA ADMINISTRADORA DO FUNDO, DA GESTORA DA CARTEIRA, DE QUALQUER MECANISMO DE SEGURO OU, AINDA, DO FUNDO GARANTIDOR DE CRÉDITOS - FGC. A RENTABILIDADE OBTIDA NO PASSADO NÃO REPRESENTA GARANTIA DE RENTABILIDADE FUTURA. A RENTABILIDADE DIVULGADA NÃO É LÍQUIDA DE IMPOSTOS. DESCRIÇÃO DO TIPO ANBIMA DISPONÍVEL NO FORMULÁRIO DE INFORMAÇÕES COMPLEMENTARES. Não há garantia de que este fundo terá o tratamento tributário para fundos de longo prazo. O Fundo utiliza estratégias que podem resultar em significativas perdas patrimoniais para seus cotistas, podendo inclusive acarretar perdas superiores ao capital aplicado e a consequente obrigação do cotista de aportar recursos adicionais para cobrir o prejuízo do fundo. O Fundo utiliza estratégias que podem resultar em significativas perdas patrimoniais para o Fundo e, conseqüentemente, para os seus cotistas. Este fundo está autorizado a realizar diretamente e/ou por meio de fundos investidos aplicações em ativos financeiros negociados no exterior. O fundo e/ou os fundos de investimentos que o fundo investe estão sujeitos ao risco de perda substancial de seu patrimônio líquido, em caso de eventos que acarretem o não pagamento dos ativos integrantes de sua carteira, inclusive por força de intervenção, liquidação, regime de administração temporária, falência, recuperação judicial ou extrajudicial dos emissores responsáveis pelos ativos do fundo. Administrador do fundo: SAFRA SERVICOS DE ADMINISTRACAO FIDUCIARIA LTDA, Gestor do fundo: BANCO J SAFRA S/A.

