

SAFRA PREV SOBERANO FI RENDA FIXA

Relatório Gerencial - Agosto de 2020

PVC - 03.441.485/0001-47



Safra

Descrição do Fundo

O objetivo do FUNDO é buscar retorno por meio de investimentos em ativos de renda fixa (sendo aceitos títulos sintetizados por meio do uso de derivativos).

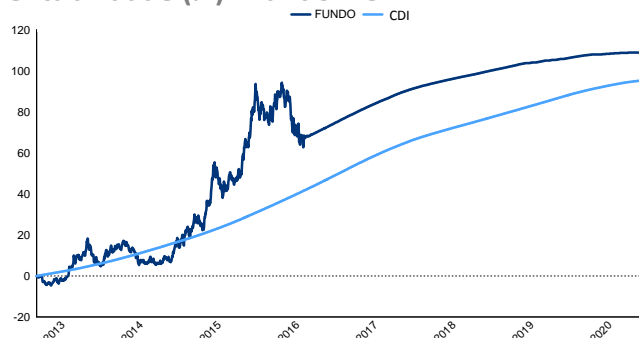
A aquisição de cotas desse fundo é efetuada, exclusivamente, pela SAFRA VIDA E PREVIDÊNCIA S/A, com os recursos aplicados nos planos.



Características do Fundo

Patrimônio Líquido 12 Meses(milhões)	R\$ 1,06
Categoria ANBIMA	Previdência Renda Fixa
Data Início	22/11/1999
Horário	09:01 às 14:00
Taxa de Administração	1,50% a.a.
Taxa de Performance	
Cotas de Aplicação	D+0
Cota Conversão Resgate	D+0
Pagamento Resgate	D+1

Rentabilidade (%) - Fundo x CDI



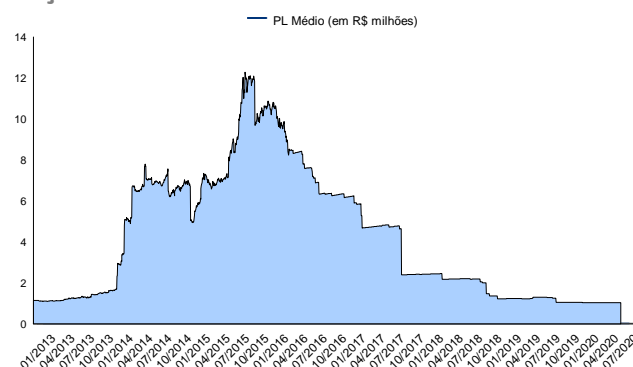
Performance

	Fundo	CDI	% CDI	Vol.
Início	198,52 %	1.075,87 %	44,37 %	13,29 %
12 meses	1,20 %	3,88 %	31,30 %	0,08 %
24 meses	4,38 %	10,40 %	43,35 %	0,11 %
36 meses	9,35 %	17,95 %	54,12 %	0,12 %

	Melhores Retornos	Piores Retornos
Mensal	11,79 %	-9,57 %
12 meses	69,54 %	-30,48 %
Período em relação ao CDI	13,24 %	86,76 %

% Meses Acima do CDI % Meses Abaixo do CDI

Evolução PL Médio



Rentabilidade Mensal

	Jan	Fev	Mar	Abr	Mai	Jun	Jul	Ago	Set	Out	Nov	Dez	Ano
2013	-	-	-	-	-	-	-	-	-	-	-	-	-
CDI	-	-	-	-	-	-	-	-	-	-	-	-	-
2014	-	-	-	-	-	-	-	-	-	-	-	-	-
CDI	-	-	-	-	-	-	-	-	-	-	-	-	-
2015	1,35 %	6,22 %	11,79 %	-5,90 %	5,67 %	-2,64 %	9,95 %	5,89 %	9,59 %	-3,17 %	0,92 %	1,81 %	47,89 %
CDI	0,93 %	0,82 %	1,03 %	0,95 %	0,98 %	1,06 %	1,18 %	1,11 %	1,11 %	1,11 %	1,06 %	1,16 %	13,23 %
2016	0,94 %	-0,34 %	-9,57 %	-3,85 %	3,45 %	1,07 %	0,95 %	1,04 %	0,95 %	0,90 %	0,88 %	0,94 %	-3,25 %
CDI	1,05 %	1,00 %	1,16 %	1,05 %	1,11 %	1,16 %	1,11 %	1,21 %	1,11 %	1,05 %	1,04 %	1,12 %	14,00 %
2017	0,92 %	0,72 %	0,87 %	0,65 %	0,76 %	0,77 %	0,65 %	0,60 %	0,48 %	0,49 %	0,39 %	0,38 %	7,95 %
CDI	1,09 %	0,87 %	1,05 %	0,79 %	0,93 %	0,81 %	0,80 %	0,80 %	0,64 %	0,65 %	0,57 %	0,54 %	9,95 %
2018	0,42 %	0,32 %	0,37 %	0,35 %	0,34 %	0,34 %	0,40 %	0,39 %	0,32 %	0,34 %	0,35 %	0,33 %	4,35 %
CDI	0,58 %	0,47 %	0,53 %	0,52 %	0,52 %	0,52 %	0,54 %	0,57 %	0,47 %	0,54 %	0,49 %	0,49 %	6,42 %
2019	0,37 %	0,14 %	0,13 %	0,32 %	0,17 %	0,12 %	0,21 %	0,30 %	0,27 %	0,27 %	0,18 %	0,04 %	2,53 %
CDI	0,54 %	0,49 %	0,47 %	0,52 %	0,54 %	0,47 %	0,57 %	0,50 %	0,47 %	0,48 %	0,38 %	0,38 %	5,97 %
2020	0,10 %	0,10 %	0,11 %	0,08 %	0,04 %	-	0,02 %	-0,03 %	-	-	-	-	0,44 %
CDI	0,38 %	0,29 %	0,34 %	0,28 %	0,24 %	0,22 %	0,19 %	0,16 %	-	-	-	-	2,12 %

LEIA O FORMULÁRIO DE INFORMAÇÕES COMPLEMENTARES, A LÂMINA DE INFORMAÇÕES ESSENCIAIS E O REGULAMENTO ANTES DE INVESTIR. FUNDOS DE INVESTIMENTO NÃO CONTAM COM GARANTIA DO ADMINISTRADOR, DO GESTOR, DE QUALQUER MECANISMO DE SEGURO OU FUNDO GARANTIDOR DE CRÉDITO - FGC. RENTABILIDADE PASSADA NÃO REPRESENTA GARANTIA DE RENTABILIDADE FUTURA. A RENTABILIDADE DIVULGADA NÃO É LÍQUIDA DE IMPOSTOS. ESTE FUNDO UTILIZA DIRETAMENTE E/OU POR MEIO DOS FUNDOS INVESTIDOS ESTRATÉGIAS QUE PODEM RESULTAR EM SIGNIFICATIVAS PERDAS PATRIMONIAIS PARA SEUS COTISTAS. O Fundo/Fundo em que o Fundo aplica pode estar exposto a significativa concentração em ativos de poucos emissores, com os riscos daí decorrentes. Este material contém informações reduzidas. Para maiores detalhes consultar o regulamento dos planos. Administrador do fundo: SAFRA SERVICOS DE ADMINISTRACAO FIDUCIARIA LTDA, Gestor do fundo: TURMALINA GESTAO E ADMINISTRACAO DE RECURSOS SA.

SAFRA PREV MOEDA FUNDO DE INVESTIMENTO MULTIMERCADO PREVIDENCIARIO. O FUNDO/FUNDOS EM QUE O FUNDO APLICA UTILIZAM ESTRATÉGIAS COM DERIVATIVOS COMO PARTE INTEGRANTE DE SUA POLÍTICA DE INVESTIMENTO. TAIS ESTRATÉGIAS, DA FORMA COMO SÃO ADOTADAS, PODEM RESULTAR EM SIGNIFICATIVAS PERDAS PATRIMONIAIS PARA O FUNDO E, CONSEQUENTEMENTE, PARA OS SEUS COTISTAS. O Fundo está autorizado a realizar aplicações em ativos financeiros negociados no exterior. O Fundo pode estar exposto a significativa concentração em ativos de poucos emissores, com os riscos daí decorrentes.



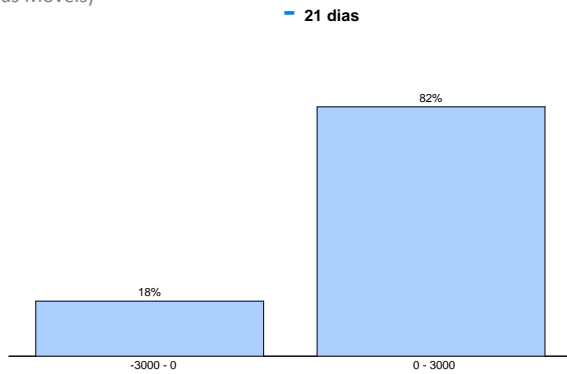
SAFRA PREV SOBERANO FI RENDA FIXA

Relatório Gerencial - Agosto de 2020

PVC - 03.441.485/0001-47

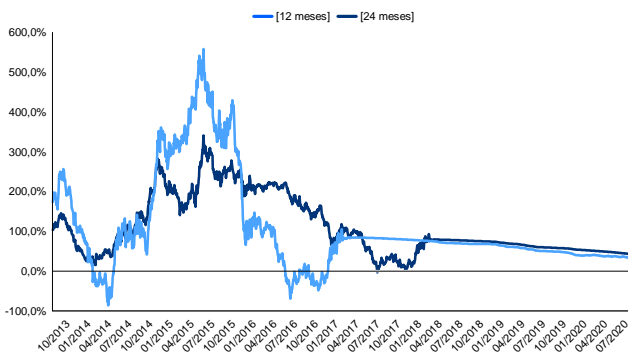
Frequência de Retornos - % CDI

(Janelas Móveis)



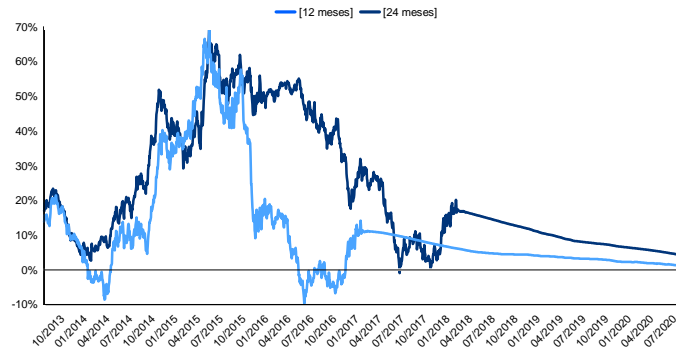
Retorno % CDI

(Janelas Móveis)



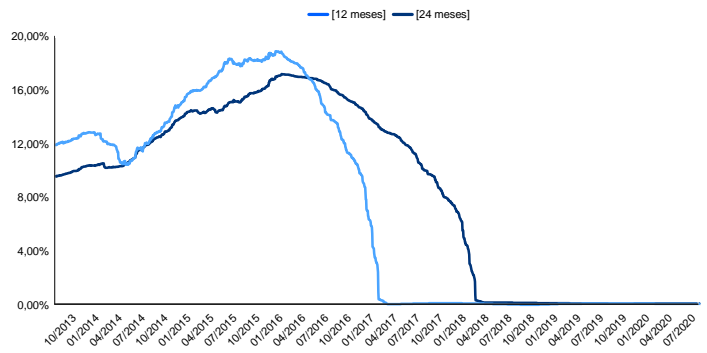
Retorno Nominal Anualizado

(Janelas Móveis)



Volatilidade Anualizada

(Janelas Móveis)



LEIA O FORMULÁRIO DE INFORMAÇÕES COMPLEMENTARES, A LÂMINA DE INFORMAÇÕES ESSENCIAIS E O REGULAMENTO ANTES DE INVESTIR. FUNDOS DE INVESTIMENTO NÃO CONTAM COM GARANTIA DO ADMINISTRADOR, DO GESTOR, DE QUALQUER MECANISMO DE SEGURO OU FUNDO GARANTIDOR DE CRÉDITO - FGC. RENTABILIDADE PASSADA NÃO REPRESENTA GARANTIA DE RENTABILIDADE FUTURA. A RENTABILIDADE DIVULGADA NÃO É LÍQUIDA DE IMPOSTOS. ESTE FUNDO UTILIZA DIRETAMENTE E/OU POR MEIO DOS FUNDOS INVESTIDOS ESTRATÉGIAS QUE PODEM RESULTAR EM SIGNIFICATIVAS PERDAS PATRIMONIAIS PARA SEUS COTISTAS. O Fundo/Fundo em que o Fundo aplica pode estar exposto a significativa concentração em ativos de poucos emissores, com os riscos daí decorrentes. Este material contém informações reduzidas. Para maiores detalhes consultar o regulamento dos planos. Administrador do fundo: SAFRA SERVICOS DE ADMINISTRACAO FIDUCIARIA LTDA, Gestor do fundo: TURMALINA GESTAO E ADMINISTRACAO DE RECURSOS SA.

SAFRA PREV MOEDA FUNDO DE INVESTIMENTO MULTIMERCADO PREVIDENCIARIO. O FUNDO/FUNDOS EM QUE O FUNDO APLICA UTILIZAM ESTRATÉGIAS COM DERIVATIVOS COMO PARTE INTEGRANTE DE SUA POLÍTICA DE INVESTIMENTO. TAIS ESTRATÉGIAS, DA FORMA COMO SÃO ADOTADAS, PODEM RESULTAR EM SIGNIFICATIVAS PERDAS PATRIMONIAIS PARA O FUNDO E, CONSEQUENTEMENTE, PARA OS SEUS COTISTAS. O Fundo está autorizado a realizar aplicações em ativos financeiros negociados no exterior. O Fundo pode estar exposto a significativa concentração em ativos de poucos emissores, com os riscos daí decorrentes.



Safra

