

# SAFRA KEPLER EQUITY HEDGE FI MM

Relatório Gerencial - Agosto de 2020

JS5 - 25.079.578/0001-06



Safra

## Descrição do Fundo

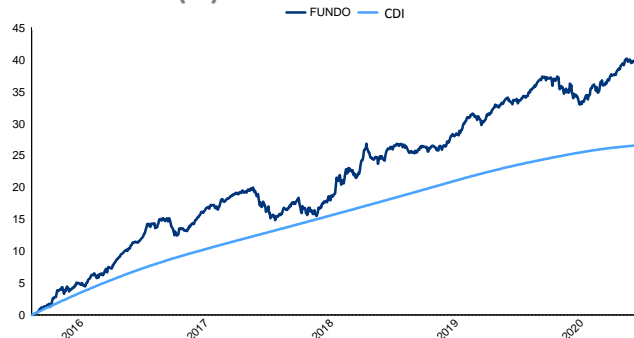
O Safra Kepler Equity Hedge Fundo de Investimento Multimercado tem como objetivo proporcionar aos seus cotistas rentabilidade diferenciada por meio do investimento em ações adotando uma estratégia de valor relativo conhecida no mercado como "long-short". Esta estratégia possibilita buscar retornos no mercado acionário com pouca exposição direcional e, conseqüentemente, baixa correlação com o Ibovespa. A seleção de posições segue um processo de análise fundamentalista com um horizonte de investimento de curto e médio prazo.



## Características do Fundo

Patrimônio Líquido 12 Meses(milhões)	R\$ 624,08
Categoria ANBIMA	Multimercados Long and Short - Direcional
Data Início	29/12/2016
Tributação	Longo Prazo conforme Tabela Regressiva.
Aplicação Inicial	R\$ 5.000,00
Movimentação	R\$ 1.000,00
Saldo Mínimo	R\$ 5.000,00
Horário	09:01 às 15:00
Taxa de Administração	2,00% a.a.
Taxa de Performance	20,00%
Cotas de Aplicação	D+0
Cota Conversão Resgate	D+30
Pagamento Resgate	D+31

## Rentabilidade (%) - Fundo x CDI



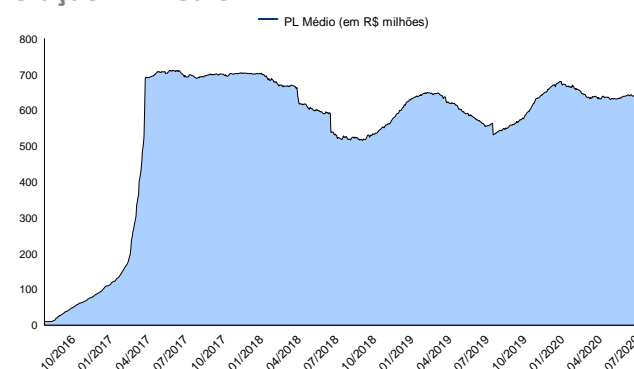
## Performance

	Fundo	CDI	% CDI	Vol.
Início	40,19 %	26,70 %	142,76 %	3,91 %
12 meses	7,38 %	3,88 %	187,37 %	3,80 %
24 meses	20,59 %	10,40 %	189,27 %	4,07 %
36 meses	24,37 %	17,95 %	132,08 %	4,05 %

	Melhores Retornos	Piores Retornos
Mensal	2,84 %	-2,89 %
12 meses	16,01 %	1,19 %
Período em relação ao CDI	65,91 %	34,09 %

% Meses Acima do CDI      % Meses Abaixo do CDI

## Evolução PL Médio



## Rentabilidade Mensal

	Jan	Fev	Mar	Abr	Mai	Jun	Jul	Ago	Set	Out	Nov	Dez	Ano
2013	-	-	-	-	-	-	-	-	-	-	-	-	-
CDI	-	-	-	-	-	-	-	-	-	-	-	-	-
2014	-	-	-	-	-	-	-	-	-	-	-	-	-
CDI	-	-	-	-	-	-	-	-	-	-	-	-	-
2015	-	-	-	-	-	-	-	-	-	-	-	-	-
CDI	-	-	-	-	-	-	-	-	-	-	-	-	-
2016	-	-	-	-	-	-	-	-	-	-	-	0,04 %	0,04 %
CDI	-	-	-	-	-	-	-	-	-	-	-	0,05 %	0,05 %
2017	1,56 %	2,25 %	0,67 %	0,43 %	1,36 %	1,77 %	1,89 %	2,09 %	1,26 %	-0,29 %	-0,44 %	1,77 %	15,26 %
CDI	1,09 %	0,87 %	1,05 %	0,79 %	0,93 %	0,81 %	0,80 %	0,80 %	0,64 %	0,65 %	0,57 %	0,54 %	9,95 %
2018	1,60 %	0,69 %	1,04 %	0,65 %	-2,89 %	-0,49 %	1,52 %	-1,21 %	1,29 %	2,81 %	1,16 %	2,84 %	9,23 %
CDI	0,58 %	0,47 %	0,53 %	0,52 %	0,52 %	0,52 %	0,54 %	0,57 %	0,47 %	0,54 %	0,49 %	0,49 %	6,42 %
2019	-0,84 %	1,11 %	0,16 %	-0,16 %	-0,01 %	0,73 %	1,66 %	0,96 %	0,89 %	1,62 %	-0,16 %	1,48 %	7,65 %
CDI	0,54 %	0,49 %	0,47 %	0,52 %	0,54 %	0,47 %	0,57 %	0,50 %	0,47 %	0,48 %	0,38 %	0,38 %	5,97 %
2020	1,06 %	-1,02 %	-0,89 %	-	1,75 %	0,63 %	1,34 %	0,51 %	-	-	-	-	3,39 %
CDI	0,38 %	0,29 %	0,34 %	0,28 %	0,24 %	0,22 %	0,19 %	0,16 %	-	-	-	-	2,12 %

LEIA O FORMULÁRIO DE INFORMAÇÕES COMPLEMENTARES, A LÂMINA DE INFORMAÇÕES ESSENCIAIS E O REGULAMENTO ANTES DE INVESTIR. O FUNDO NÃO CONTA COM GARANTIA DA ADMINISTRADORA DO FUNDO, DA GESTORA DA CARTEIRA, DE QUALQUER MECANISMO DE SEGURO OU, AINDA, DO FUNDO GARANTIDOR DE CRÉDITOS - FGC. A RENTABILIDADE OBTIDA NO PASSADO NÃO REPRESENTA GARANTIA DE RENTABILIDADE FUTURA. A RENTABILIDADE DIVULGADA NÃO É LÍQUIDA DE IMPOSTOS. DESCRIÇÃO DO TIPO ANBIMA DISPONÍVEL NO FORMULÁRIO DE INFORMAÇÕES COMPLEMENTARES. Não há garantia de que este fundo terá o tratamento tributário para fundos de longo prazo. O fundo utiliza estratégias que podem resultar em significativas perdas patrimoniais para seus cotistas, podendo inclusive acarretar perdas superiores ao capital aplicado e a conseqüente obrigação do cotista de aportar recursos adicionais para cobrir o prejuízo do fundo. O fundo utiliza estratégias que podem resultar em significativas perdas patrimoniais para o fundo e, conseqüentemente, para os seus cotistas. Este fundo está autorizado a realizar diretamente e/ou por meio de fundos investidos aplicações em ativos financeiros negociados no exterior. O fundo e/ou os fundos de investimentos que o fundo investe estão sujeitos a risco de perda substancial de seu patrimônio líquido, em caso de eventos que acarretem o não pagamento dos ativos integrantes de sua carteira, inclusive por força de intervenção, liquidação, regime de administração temporária, falência, recuperação judicial ou extrajudicial dos emissores responsáveis pelos ativos do fundo. Administrador do fundo: SAFRA SERVICOS DE ADMINISTRACAO FIDUCIARIA LTDA, Gestor do fundo: SAFRA ASSET MANAGEMENT LTDA. A RENTABILIDADE DIVULGADA NÃO É LÍQUIDA DE TAXA DE SAÍDA, A QUAL INCIDIRÁ SE NÃO FOR RESPEITADA A PROGRAMAÇÃO DE 30 DIAS.



# SAFRA KEPLER EQUITY HEDGE FI MM

Relatório Gerencial - Agosto de 2020

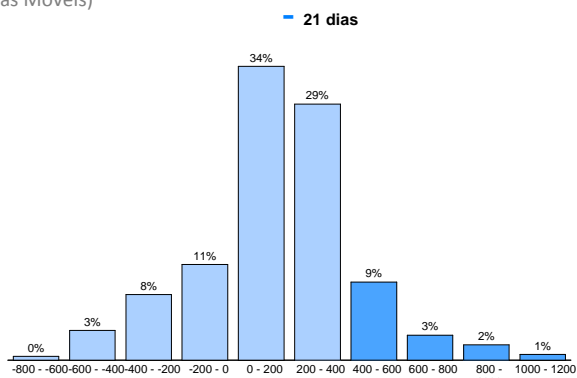
JS5 - 25.079.578/0001-06



Safra

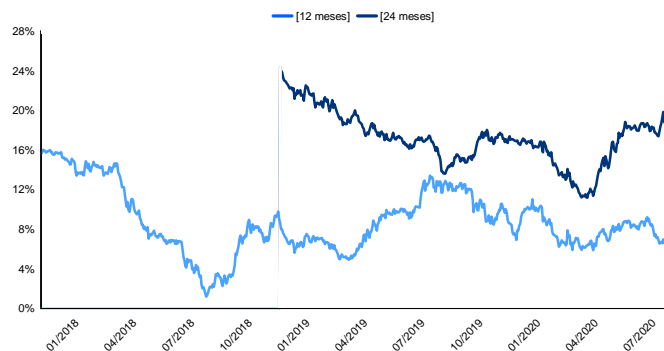
## Frequência de Retornos - % CDI

(Janelas Móveis)



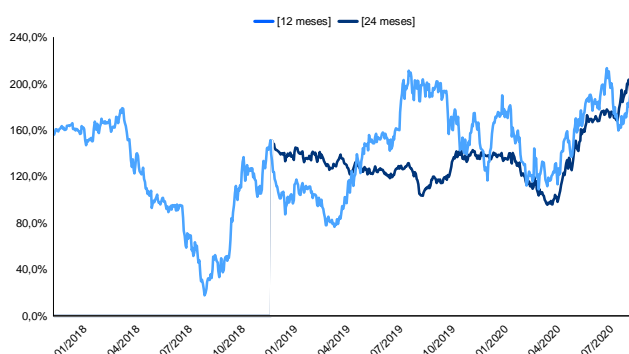
## Retorno Nominal Anualizado

(Janelas Móveis)



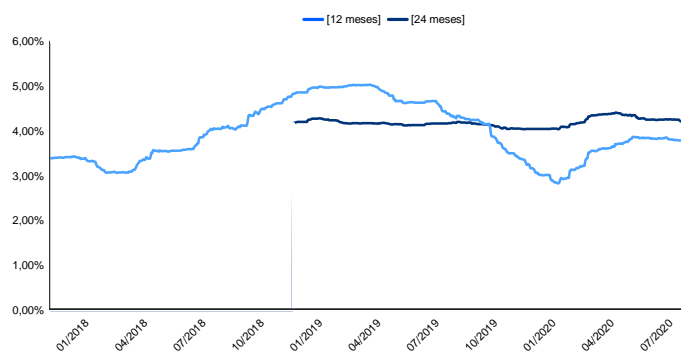
## Retorno % CDI

(Janelas Móveis)



## Volatilidade Anualizada

(Janelas Móveis)



LEIA O FORMULÁRIO DE INFORMAÇÕES COMPLEMENTARES, A LÂMINA DE INFORMAÇÕES ESSENCIAIS E O REGULAMENTO ANTES DE INVESTIR. O FUNDO NÃO CONTA COM GARANTIA DA ADMINISTRADORA DO FUNDO, DA GESTORA DA CARTEIRA, DE QUALQUER MECANISMO DE SEGURO OU, AINDA, DO FUNDO GARANTIDOR DE CRÉDITOS - FGC. A RENTABILIDADE OBTIDA NO PASSADO NÃO REPRESENTA GARANTIA DE RENTABILIDADE FUTURA. A RENTABILIDADE DIVULGADA NÃO É LÍQUIDA DE IMPOSTOS. DESCRIÇÃO DO TIPO ANBIMA DISPONÍVEL NO FORMULÁRIO DE INFORMAÇÕES COMPLEMENTARES. Não há garantia de que este fundo terá o tratamento tributário para fundos de longo prazo. O Fundo utiliza estratégias que podem resultar em significativas perdas patrimoniais para seus cotistas, podendo inclusive acarretar perdas superiores ao capital aplicado e a consequente obrigação do cotista de aportar recursos adicionais para cobrir o prejuízo do fundo. O Fundo utiliza estratégias que podem resultar em significativas perdas patrimoniais para o Fundo e, conseqüentemente, para os seus cotistas. Este fundo está autorizado a realizar diretamente e/ou por meio de fundos investidos aplicações em ativos financeiros negociados no exterior. O fundo e/ou os fundos de investimentos que o fundo investe estão sujeitos a risco de perda substancial de seu patrimônio líquido, em caso de eventos que acarretem o não pagamento dos ativos integrantes de sua carteira, inclusive por força de intervenção, liquidação, regime de administração temporária, falência, recuperação judicial ou extrajudicial dos emissores responsáveis pelos ativos do fundo. Administrador do fundo: SAFRA SERVICOS DE ADMINISTRACAO FIDUCIARIA LTDA, Gestor do fundo: SAFRA ASSET MANAGEMENT LTDA. A RENTABILIDADE DIVULGADA NÃO É LÍQUIDA DE TAXA DE SAÍDA, A QUAL INCIDIRÁ SE NÃO FOR RESPEITADA A PROGRAMAÇÃO DE 30 DIAS.

