

# SAFRA GLOBAL EQUITIES FI MULTIMERCADO

Relatório Gerencial - Novembro de 2018

ARE - 19.226.446/0001-67



Safra



## Descrição do Fundo

O SAFRA GLOBAL EQUITIES FUNDO DE INVESTIMENTO MULTIMERCADO busca no longo prazo proporcionar rentabilidade superior ao CDI, aplicando seus recursos nas principais bolsas mundiais, podendo usar estratégias em moedas para melhorar a relação risco X retorno do fundo.

## Características do Fundo

Patrimônio Líquido N Meses	R\$ 1.532,55
Categoria ANBIMA	Multimercados Macro
Data Início	24/03/2016
Tributação	Longo Prazo conforme Tabela Regressiva.
Aplicação Inicial	R\$ 25.000,00
Movimentação	R\$ 2.000,00
Saldo Mínimo	R\$ 10.000,00
Horário	10:01 às 15:00
Taxa de Administração	2,00% a.a.
Compl.	20% s/ exc. CDI
Cotas de Aplicação	D+1
Cota Conversão Resgate	D+1
Pagamento Resgate	D+5

## Performance

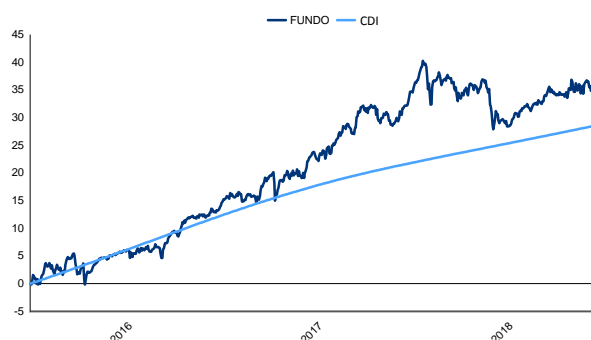
	Fundo	CDI	% CDI	Vol.
Início	39,12 %	28,83 %	130,33 %	7,95 %
12 meses	7,41 %	6,47 %	114,05 %	8,33 %
24 meses	27,40 %	17,75 %	148,22 %	7,88 %
36 meses	0,00 %	0,00 %	0,00 %	0,00 %

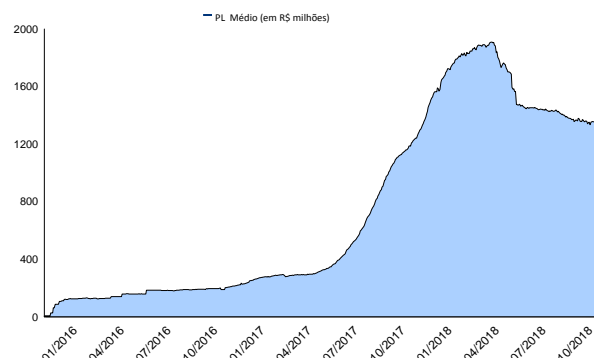
	Melhores Retornos	Piores Retornos
Mensal	5,74 %	-4,94 %
12 meses	26,25 %	1,78 %
Período em relação ao CDI	65,63 %	34,38 %

% Meses Acima do CDI      % Meses Abaixo do CDI

## Rentabilidade (%) - Fundo x CDI



## Evolução PL Médio (12 meses)



## Rentabilidade Mensal

	Jan	Fev	Mar	Abr	Mai	Jun	Jul	Ago	Set	Out	Nov	Dez	Ano
<b>2011</b>	-	-	-	-	-	-	-	-	-	-	-	-	-
CDI	-	-	-	-	-	-	-	-	-	-	-	-	-
<b>2012</b>	-	-	-	-	-	-	-	-	-	-	-	-	-
CDI	-	-	-	-	-	-	-	-	-	-	-	-	-
<b>2013</b>	-	-	-	-	-	-	-	-	-	-	-	-	-
CDI	-	-	-	-	-	-	-	-	-	-	-	-	-
<b>2014</b>	-	-	-	-	-	-	-	-	-	-	-	-	-
CDI	-	-	-	-	-	-	-	-	-	-	-	-	-
<b>2015</b>	-	-	-	-	-	-	-	-	-	-	-	-	-
CDI	-	-	-	-	-	-	-	-	-	-	-	-	-
<b>2016</b>	-	-	<b>1,30 %</b>	<b>1,39 %</b>	<b>1,70 %</b>	<b>-2,20 %</b>	<b>2,45 %</b>	<b>1,21 %</b>	<b>0,47 %</b>	<b>0,05 %</b>	<b>2,58 %</b>	<b>2,52 %</b>	<b>11,95 %</b>
CDI	-	-	0,21 %	1,05 %	1,11 %	1,16 %	1,11 %	1,21 %	1,11 %	1,05 %	1,04 %	1,12 %	10,64 %
<b>2017</b>	<b>0,85 %</b>	<b>2,19 %</b>	<b>0,56 %</b>	<b>1,97 %</b>	<b>0,09 %</b>	<b>0,95 %</b>	<b>2,21 %</b>	<b>3,39 %</b>	<b>1,43 %</b>	<b>2,89 %</b>	<b>-1,77 %</b>	<b>2,08 %</b>	<b>18,09 %</b>
CDI	1,09 %	0,87 %	1,05 %	0,79 %	0,93 %	0,81 %	0,80 %	0,80 %	0,64 %	0,65 %	0,57 %	0,54 %	9,95 %
<b>2018</b>	<b>5,74 %</b>	<b>-2,18 %</b>	<b>-1,63 %</b>	<b>0,82 %</b>	<b>-4,94 %</b>	<b>0,62 %</b>	<b>1,17 %</b>	<b>2,60 %</b>	-	<b>1,29 %</b>	<b>2,00 %</b>	-	<b>5,23 %</b>
CDI	0,58 %	0,47 %	0,53 %	0,52 %	0,52 %	0,52 %	0,54 %	0,57 %	0,47 %	0,54 %	0,49 %	-	5,90 %

LEIA O FORMULÁRIO DE INFORMAÇÕES COMPLEMENTARES, A LÂMINA DE INFORMAÇÕES ESSENCIAIS E O REGULAMENTO ANTES DE INVESTIR. O FUNDO NÃO CONTA COM GARANTIA DA ADMINISTRADORA DO FUNDO, DA GESTORA DA CARTEIRA, DE QUALQUER MECANISMO DE SEGURO OU, AINDA, DO FUNDO GARANTIDOR DE CRÉDITOS - FGC. A RENTABILIDADE OBTIDA NO PASSADO NÃO REPRESENTA GARANTIA DE RENTABILIDADE FUTURA. A RENTABILIDADE DIVULGADA NÃO É LÍQUIDA DE IMPOSTOS. DESCRIÇÃO DO TIPO ANBIMA DISPONÍVEL NO FORMULÁRIO DE INFORMAÇÕES COMPLEMENTARES. Não há garantia de que este fundo terá o tratamento tributário para fundos de longo prazo. O Fundo utiliza estratégias que podem resultar em significativas perdas patrimoniais para seus cotistas, podendo inclusive acarretar perdas superiores ao capital aplicado e a consequente obrigação do cotista de aportar recursos adicionais para cobrir o prejuízo do fundo. O Fundo utiliza estratégias que podem resultar em significativas perdas patrimoniais para o Fundo e, conseqüentemente, para os seus cotistas. Este fundo está autorizado a realizar diretamente e/ou por meio de fundos investidos aplicações em ativos financeiros negociados no exterior. O fundo e/ou os fundos de investimentos que o fundo investe estão sujeitos a risco de perda substancial de seu patrimônio líquido, em caso de eventos que acarretem o não pagamento dos ativos integrantes de sua carteira, inclusive por força de intervenção, liquidação, regime de administração temporária, falência, recuperação judicial ou extrajudicial dos emissores responsáveis pelos ativos do fundo. Administrador do fundo: SAFRA SERVIÇOS DE ADMINISTRAÇÃO FIDUCIÁRIA LTDA, Gestor do fundo: SAFRA ASSET MANAGEMENT LTDA.



# SAFRA GLOBAL EQUITIES FI MULTIMERCADO

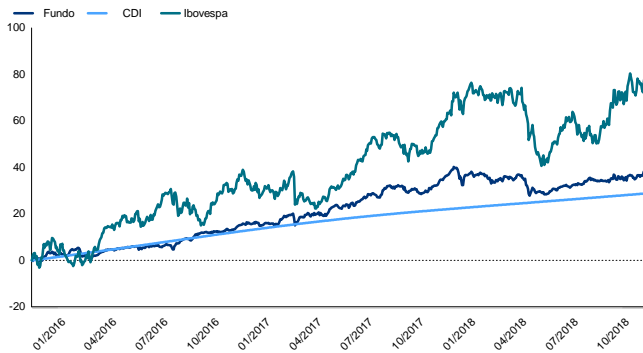
Relatório Gerencial - Novembro de 2018

ARE - 19.226.446/0001-67



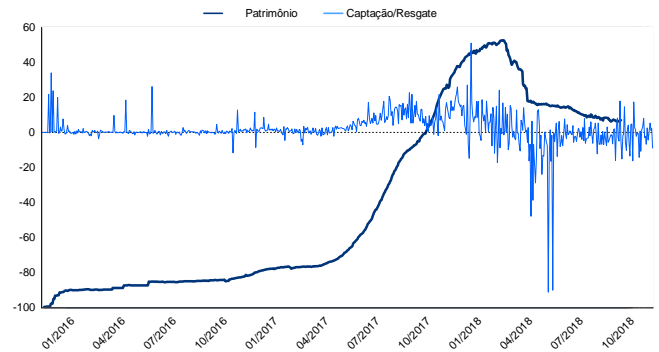
Safra

## Rentabilidade (%) - Fundo X CDI X Ibovespa



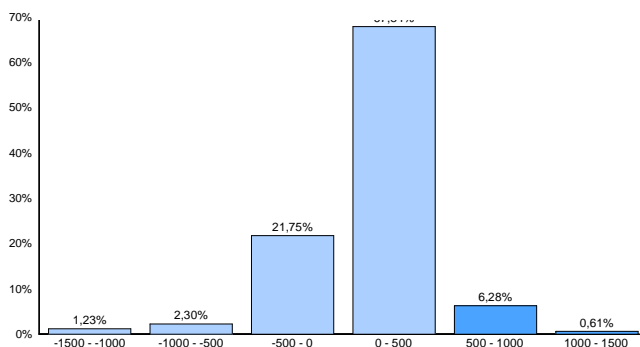
## Captação / Resgates e Patrimônio

(R\$ Milhões)



## Frequência de Retornos - % CDI

(Janelas Móveis)



LEIA O FORMULÁRIO DE INFORMAÇÕES COMPLEMENTARES, A LÂMINA DE INFORMAÇÕES ESSENCIAIS E O REGULAMENTO ANTES DE INVESTIR. O FUNDO NÃO CONTA COM GARANTIA DA ADMINISTRADORA DO FUNDO, DA GESTORA DA CARTEIRA, DE QUALQUER MECANISMO DE SEGURO OU, AINDA, DO FUNDO GARANTIDOR DE CRÉDITOS - FGC. A RENTABILIDADE OBTIDA NO PASSADO NÃO REPRESENTA GARANTIA DE RENTABILIDADE FUTURA. A RENTABILIDADE DIVULGADA NÃO É LÍQUIDA DE IMPOSTOS. DESCRIÇÃO DO TIPO ANBIMA DISPONÍVEL NO FORMULÁRIO DE INFORMAÇÕES COMPLEMENTARES. Não há garantia de que este fundo terá o tratamento tributário para fundos de longo prazo. O Fundo utiliza estratégias que podem resultar em significativas perdas patrimoniais para seus cotistas, podendo inclusive acarretar perdas superiores ao capital aplicado e a consequente obrigação do cotista de aportar recursos adicionais para cobrir o prejuízo do fundo. O Fundo utiliza estratégias que podem resultar em significativas perdas patrimoniais para o Fundo e, conseqüentemente, para os seus cotistas. Este fundo está autorizado a realizar diretamente e/ou por meio de fundos investidos aplicações em ativos financeiros negociados no exterior. O fundo e/ou os fundos de investimentos que o fundo investe estão sujeitos a risco de perda substancial de seu patrimônio líquido, em caso de eventos que acarretem o não pagamento dos ativos integrantes de sua carteira, inclusive por força de intervenção, liquidação, regime de administração temporária, falência, recuperação judicial ou extrajudicial dos emissores responsáveis pelos ativos do fundo. Administrador do fundo: SAFRA SERVIÇOS DE ADMINISTRAÇÃO FIDUCIÁRIA LTDA, Gestor do fundo: SAFRA ASSET MANAGEMENT LTDA.

